

A projekt címe: Insula Magna - Komplex Vízgyógyászati és Fenntartható Fejlesztési Program
Azonosítószám: KEHOP-1.1.0-15-2021-00013

WP 9. VÍZGAZDÁLKODÁSI ÉS HIDRODINAMIKAI DÖNTÉSTÁMOGATÓ MODELL KIDOLGOZÁSA

WP felelős: Ámon Gergely SZE –
Közlekedéscsillagás és Vízmérnöki
Tanszék

Tevékenyég résztvevők: Chappon Máté,
Dr Koch Edina, Dr Koch Róbert, Kálmán
Attila, Dr Bene Katalin, Mohácsiné Simon
Gabriella, Janák Emil



SZÉCHENYI 2020

Európai Unió
Kohéziós Alap



BEFEKTETÉS A JÖVŐBE

1

A MENTETT OLDALI VÍZPÓTLÓ RENDSZER ÉS A MOSONI-DUNA (WP9 MUNKACSOMAG)

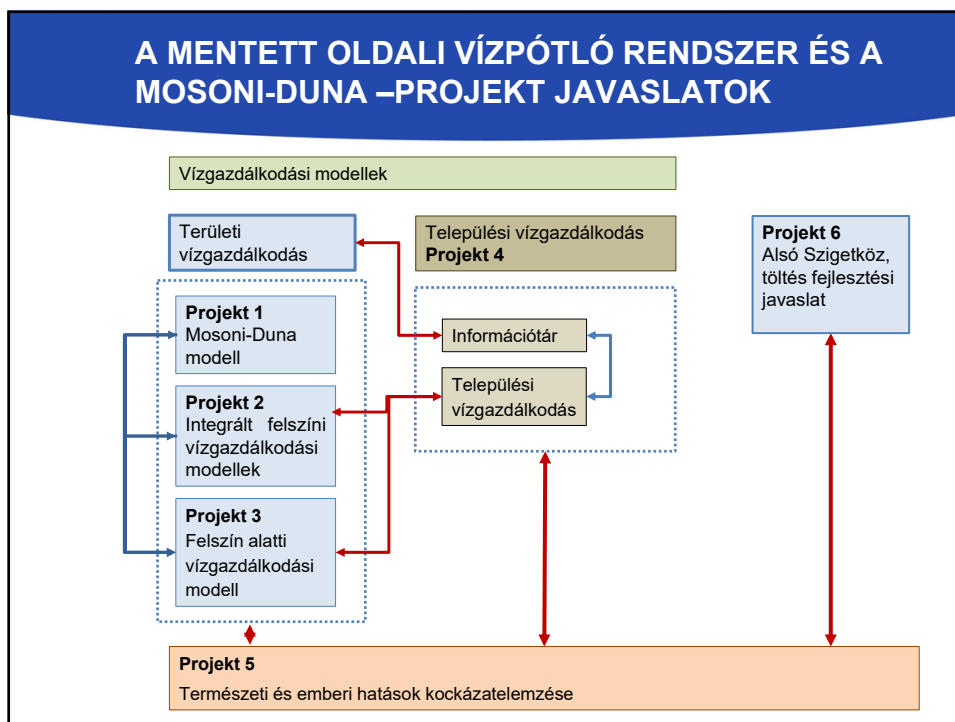
Célkitűzés:

- Átfogó keretrendszerbe illesztett modellek a mentett oldalon
- A mentett oldal dinamikus vízgyógyászati rendszerének előremozdítása
- Tervezés-, üzemeltetés-támogatás



2

A MENTETT OLDALI VÍZPÓTLÓ RENDSZER ÉS A MOSONI-DUNA –PROJEKT JAVASLATOK



3

ÉRINTETTEK BEVONÁSA

Társadalmi egyeztetés

- Polgármesteri interjúk (vízgazdálkodási problémák, fejlesztési igények)
- Kérdőíves kutatás (vállalkozók, gazdálkodók, civil szervezetek)
- Workshopok
 - Vezetői workshop
 - Zátonyi-Duna – Nováki-csatorna fejlesztése
 - Mezőgazdaság, Öntözési közösségek
 - Települési kék-zöld infrastruktúra

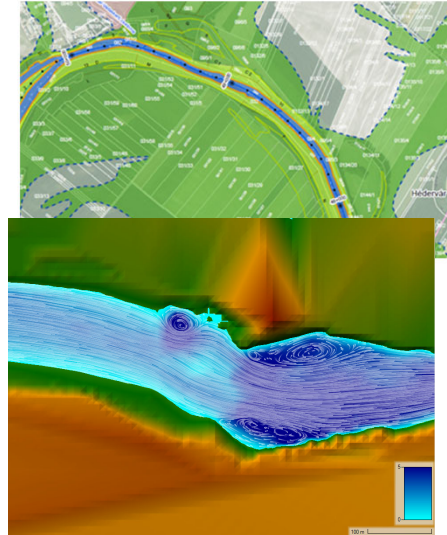


4

MOSONI-DUNA NMT FELÜLVIZSGÁLAT, FEJLESZTÉS

Mosoni-Duna jövőbeli állapota

- NMT felújítása, bővítése, új feladatkörök bevezetése
- Turbulenciamodellel kiegészített 2D VTM modell, 1D VTM modell felépítése
- Torkolati mű integrálása
- Mezőgazdasági hatások
- Vízi közlekedés, vízi utak
- Hordaléktranszport



5

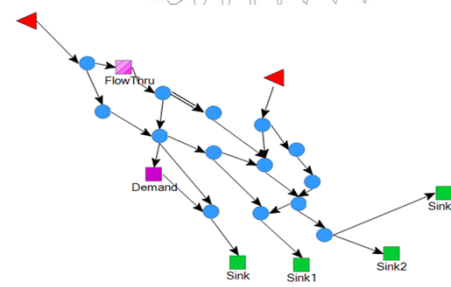
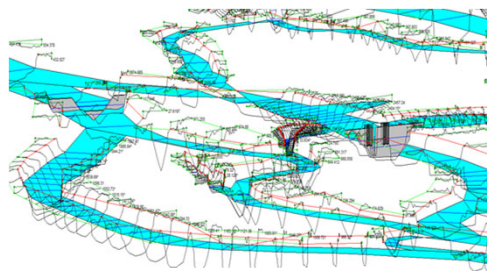
VÍZKÉSZLETGAZDÁLKODÁSI MODELLEK A MENTETT OLDALON-modellek összehasonlítása

Hidrodinamikai modell

- Hálózat fizikai leírása
- Hosszú időtartamok elemzése
- Vízháztartási, vízkormányzási modellek
- Mezőgazdasági igények

Vízkormányzási modell

- víz(hozam)igények felmérése
 - mg-i
 - halgazdasági
 - term. védelmi
- mértékadó szcenáriók megfogalmazása érintettekkel
- rugalmas vízkészlet szétosztás és
- hosszútávú, átfogó tervezés támogatása

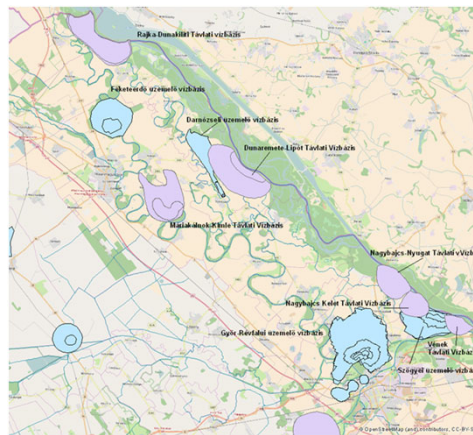


6

FELSZÍN ALATTI VÍZGAZDÁLKODÁSI MODELL

Lokális felszín alatti Szigetköz modell

- Reális információk állnak rendelkezésre a szigetköz területét érintő víztestek mennyiségi és minőségi állapotának megítélésénél
- Vízkivételek, vízhasználatok egymásra gyakorolt hatásának vizsgálata
- Környezetre gyakorolt hatásainak vizsgálatára
- Lokális „Szigetköz” modell, amely alkalmas a helyi specifikus problémák kezelésére
- A meglévő lokális felszín alatti modellek újra alkalmazhatóvá válnak a gyakorlatban



7

Alsó Szigetköz, töltés fejlesztési javaslat

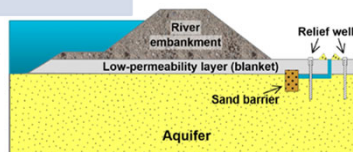
Fejlesztési igény

- Klimaváltozás, szélsőségek (vízhozam – vízállás)
- Szigetköz (fakadóvíz, buzgár)
- ÁKK – Duna jrp 01.03 és 01.04. szakaszok fejlesztése
- Kisműtárgyak – megnövekedett hidraulikai terhelés



Célkitűzések

- Árvédelmi töltés állapot felmérése drónnal
- Állapotértékelő módszertan kidolgozása
- Adatbázis összeállítása
- Fejlesztési javaslatok:
 - árvédelmi művek
 - keresztező műtárgyak



8

**KÖSZÖNÖM
A FIGYELMET!**

SZÉCHENYI 



Európai Unió
Kohéziós Alap



BEFEKTETÉS A JÖVŐBE